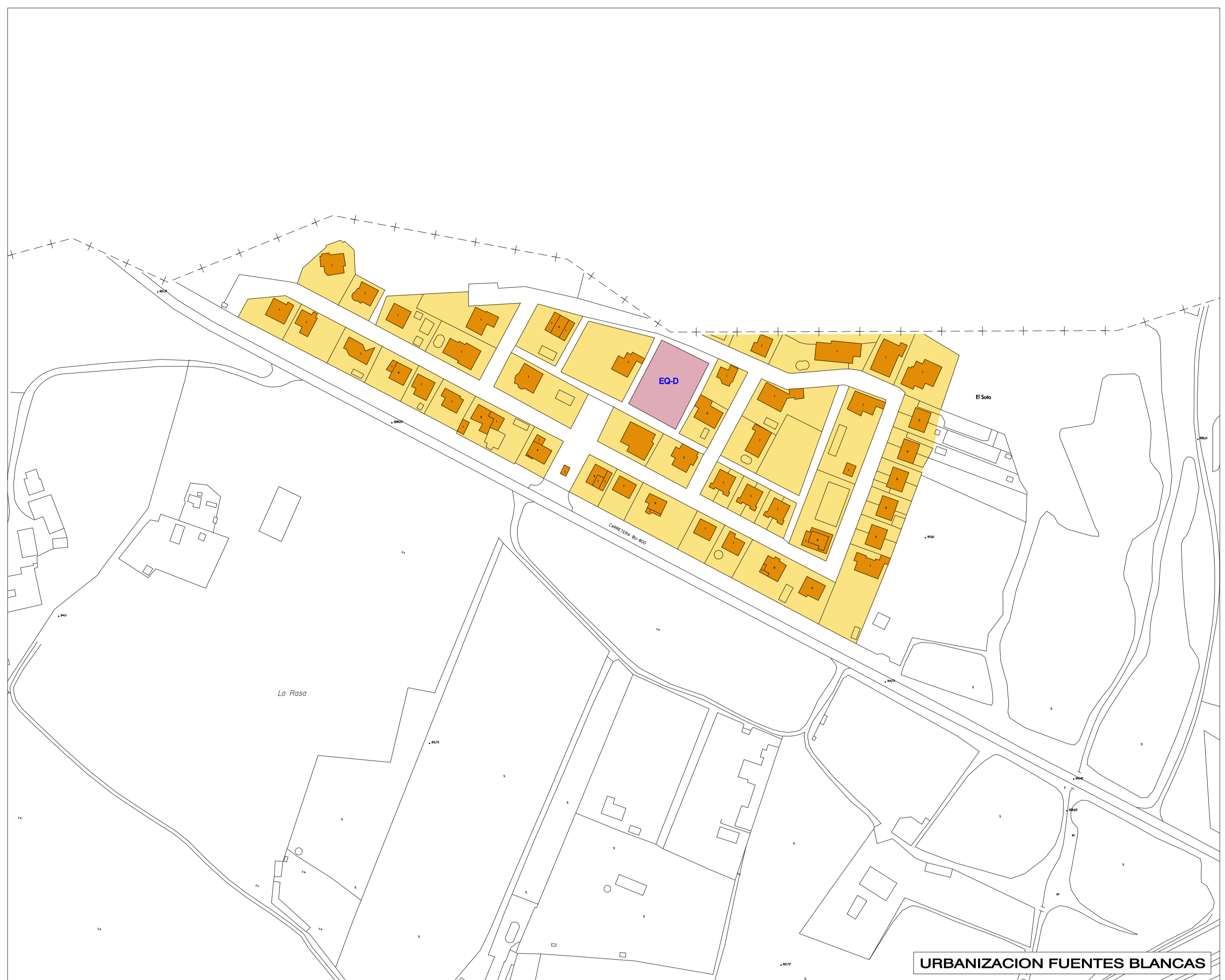
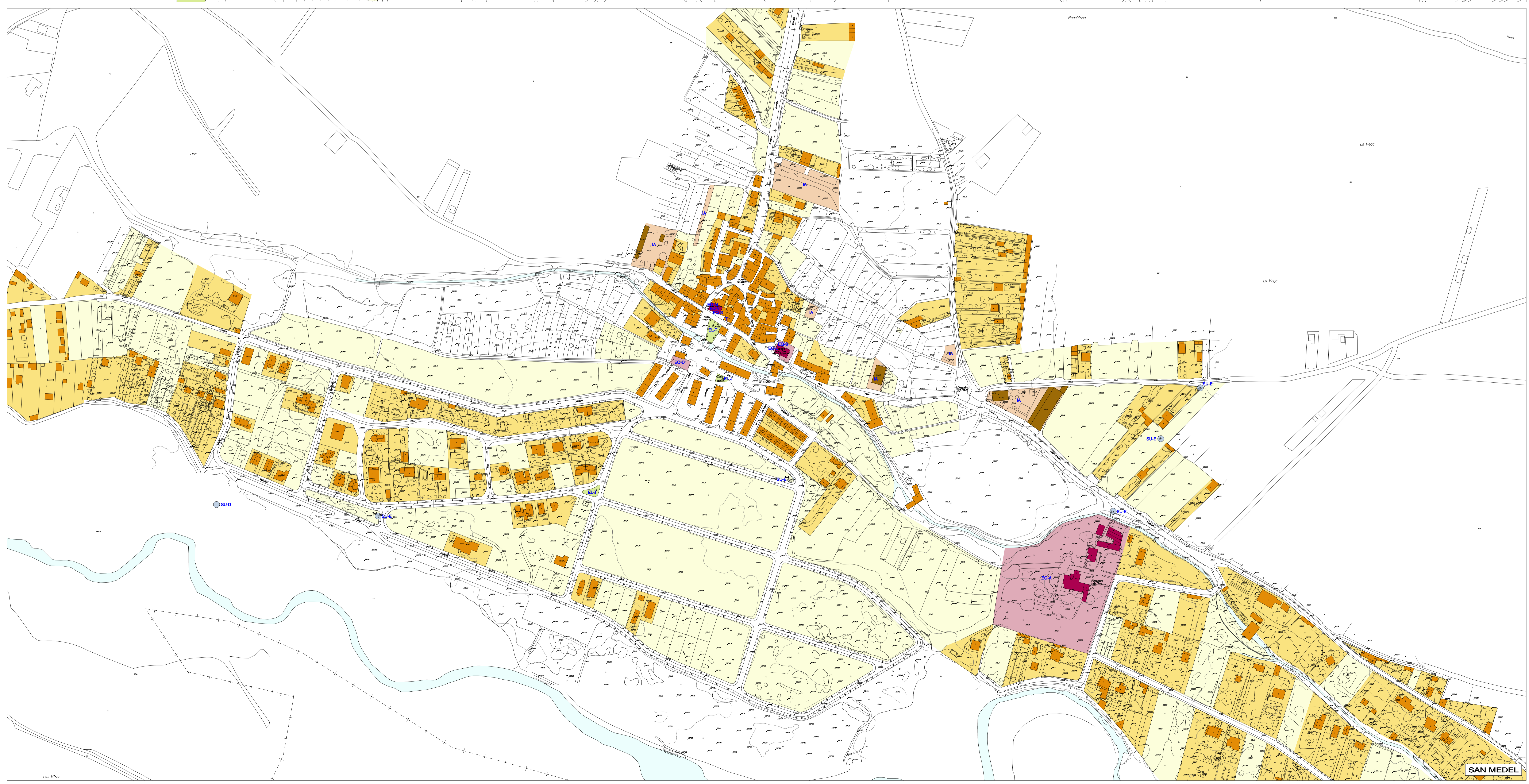


CARDENAJIMENO



URBANIZACION FUENTES BLANCAS



SAN MEDEL

**USOS DEL SUELO Y LA EDIFICACION**

- RESIDENCIAL**
- USO EN ESPACIO EXCLUSIVO
  - VIVIENDA
- INDUSTRIAL**
- USO EN ESPACIO EXCLUSIVO
  - AGROPECUARIO
- TERCIARIO**
- USO EN ESPACIO EXCLUSIVO
  - HOTELERIA
- ESPACIOS LIBRES**
- PARKES Y JARDIN URBANO
  - AREAS DE JUEGO INFANTIL
  - ZONAS DEPORTIVAS DE USO NO PRIVATIVO
  - AREAS PEATONALES Y AJERENADAS
- EQUIPAMENTOS**
- USO EN ESPACIO EXCLUSIVO
  - ED-D DEPOSITO
  - ED-C COMERCIAL
  - ED-M ADMINISTRATIVO
  - ED-A SOCIAL Y ASISTENCIAL
  - ED-S SANITARIO
  - ED-L RELIGIOSO
  - ED-V SERVICIOS
- SERVICIOS URBANOS**
- USO EN ESPACIO EXCLUSIVO
  - SU-P DEPÓSITO DE AGUA
  - SU-D ESTACION DEPURADORA DE AGUAS RESIDUALES
  - SU-E ESTACION DE TRANSFORMACION Y SUMINISTRO ELECTRICO
- OTROS**
- ESPACIO VACANTE / SOLAR
  - CAUCE FLUMINAL

**NORMAS URBANISTICAS MUNICIPALES DE CARDENAJIMENO**

VOLUMEN I : DOCUMENTACION INFORMATIVA

<p>AYUNTAMIENTO de Cardenajimeno</p>	<p>ARQUITECTO REDACTOR</p> <p>JOSE LUIS GARCIA RAMOS</p>
--	--

PLANO DE:  
**Usos del Suelo**  
Usos del Suelo y la Edificación

NUCLEO:  
Cardenajimeno - San Medel  
Urbanización Fuentes Blancas

FASE DE TRAMITACION:  
INFORMATIVA

<p><b>NORTE</b> ▲</p>	<p>Nº PLANO:</p> <p><b>PI-02-2</b></p>
<p>ESCALA:</p> <p>1 : 2.000</p>	<p>FECHA:</p> <p>Octubre 2007</p>