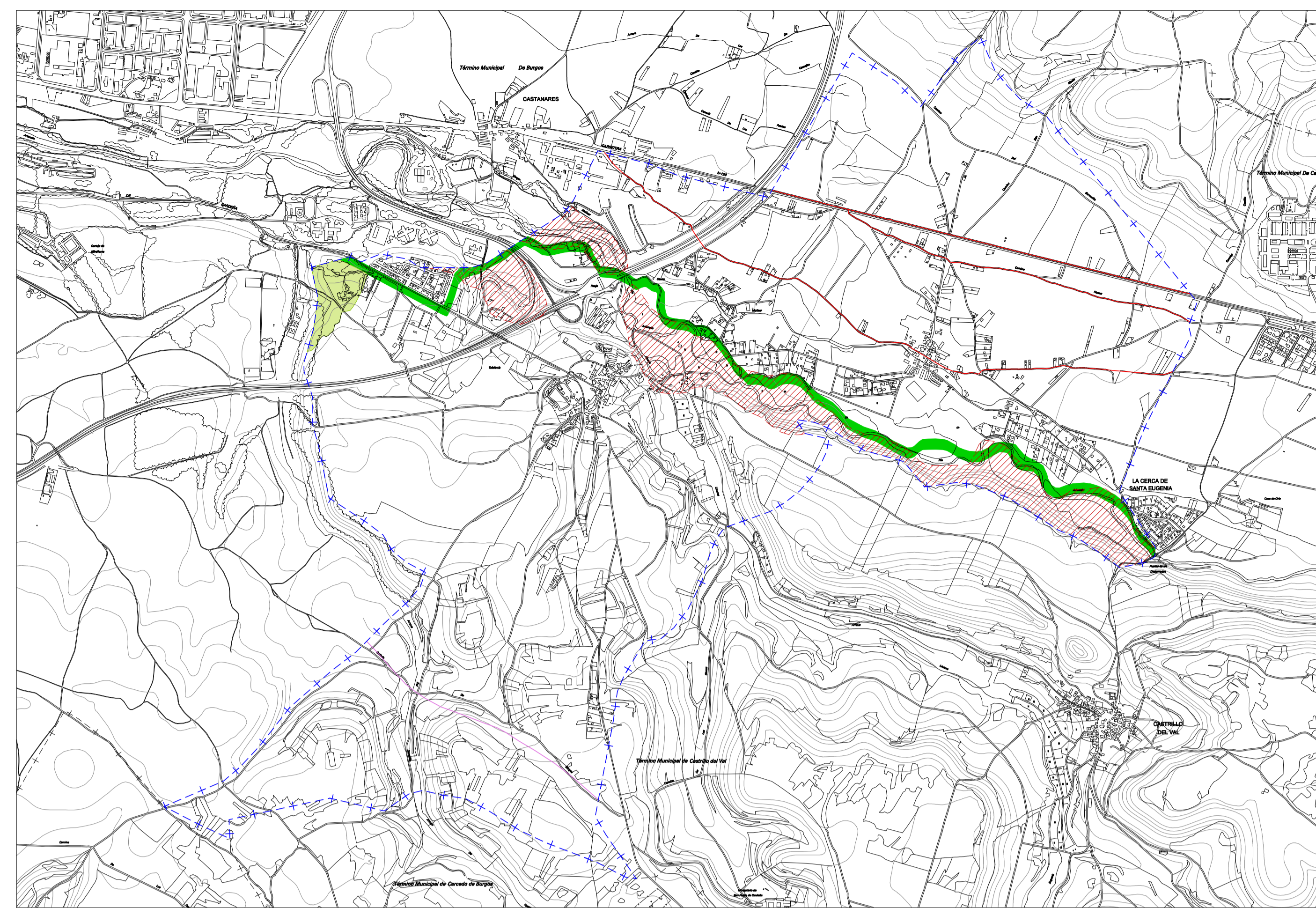
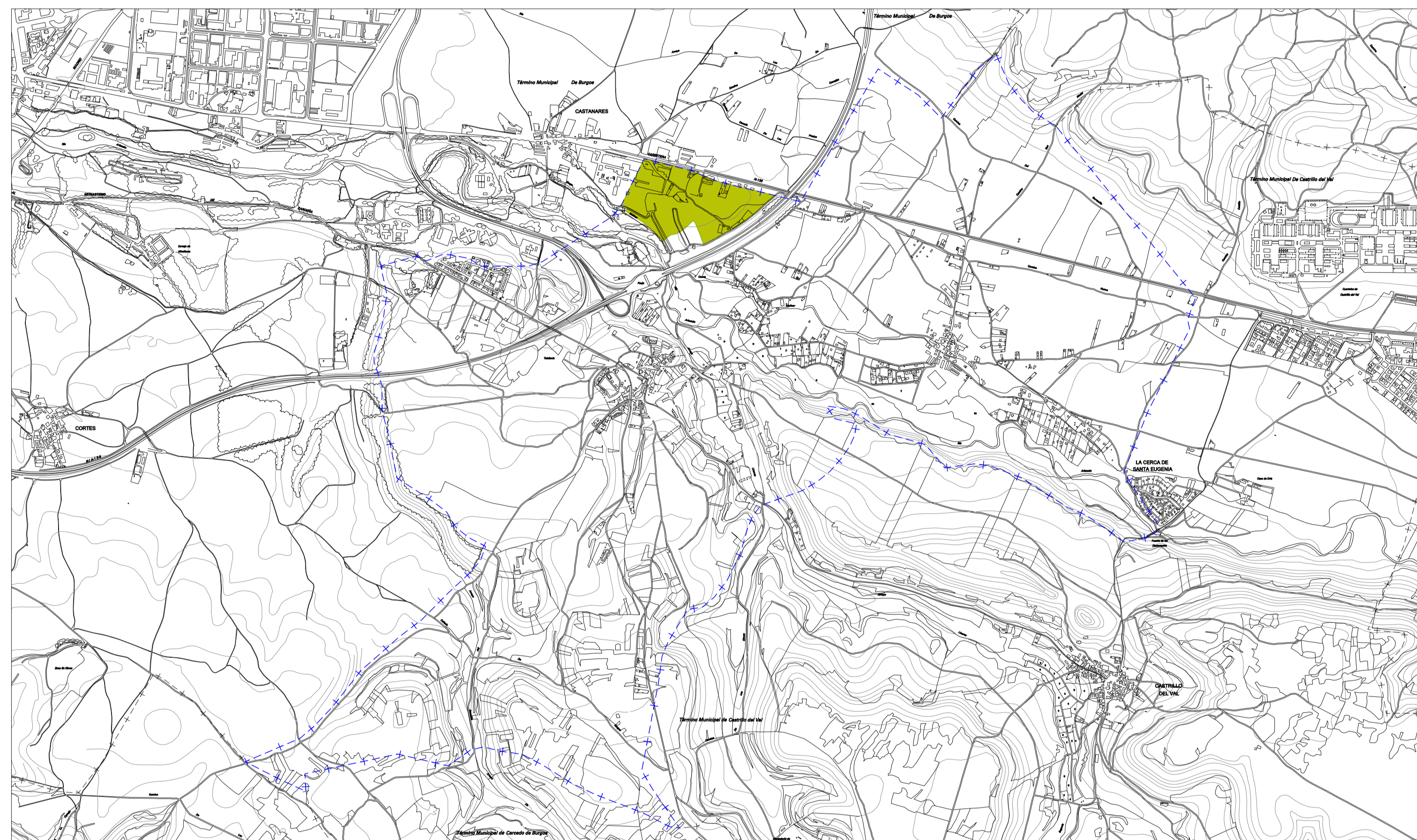


PLAN REGIONAL DE AMBITO TERRITORIAL PARA EL DESARROLLO DEL PARQUE TECNOLÓGICO DE BURGOS (21 julio 2006)

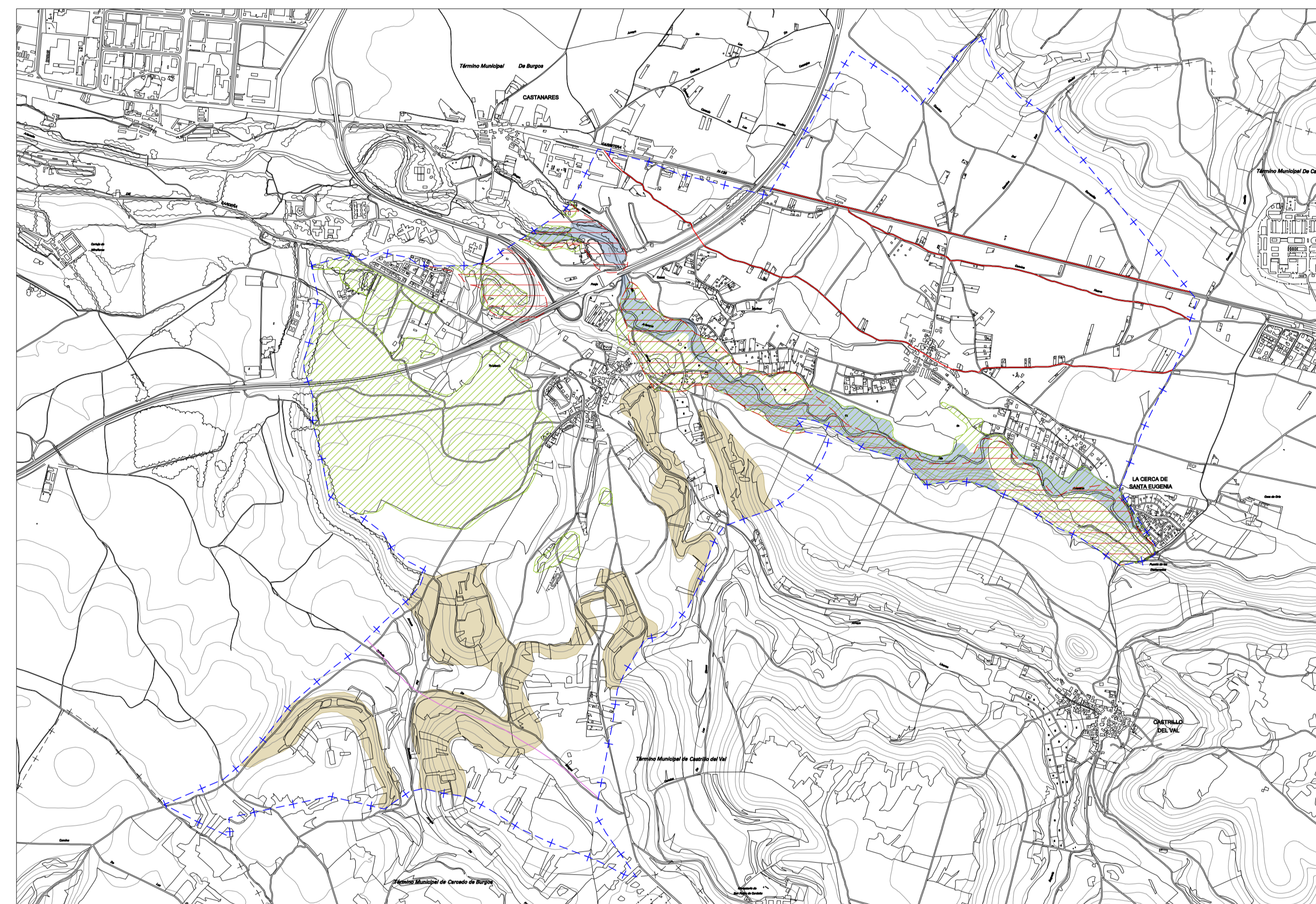


SISTEMA DE PARQUES Y CORREDORES VERDES

- PARQUES TERRITORIALES
- CORREDORES VERDES
- CAMINO DE SANTIAGO
- CAMINO DE DESVIAMIENTO DEL G.O.
- AVIE RIO ARLANZON

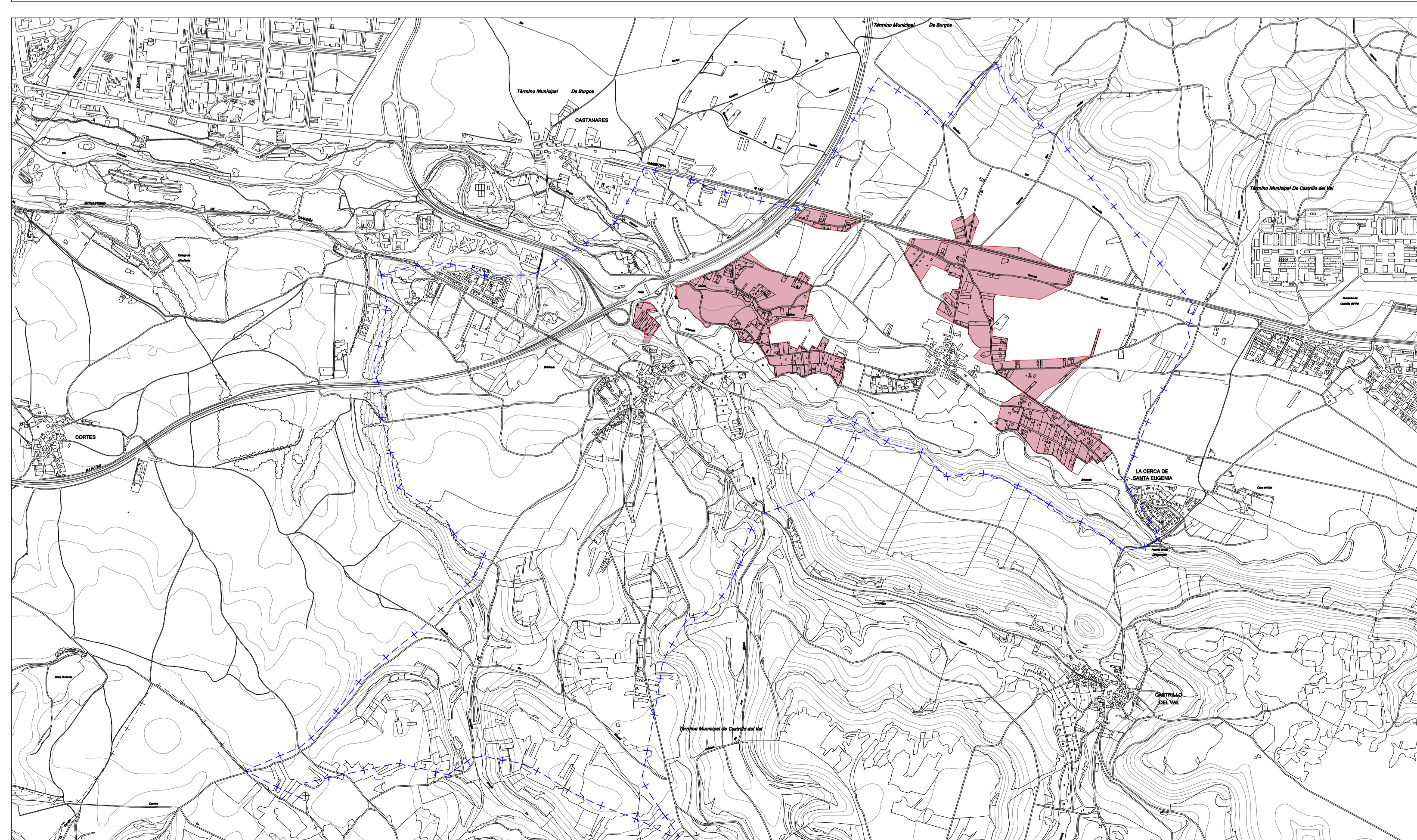


PLAN REGIONAL DE AMBITO TERRITORIAL DEL COMPLEJO DE ACTIVIDADES ECONÓMICAS DE BURGOS - RIO PICO (en tramitación)

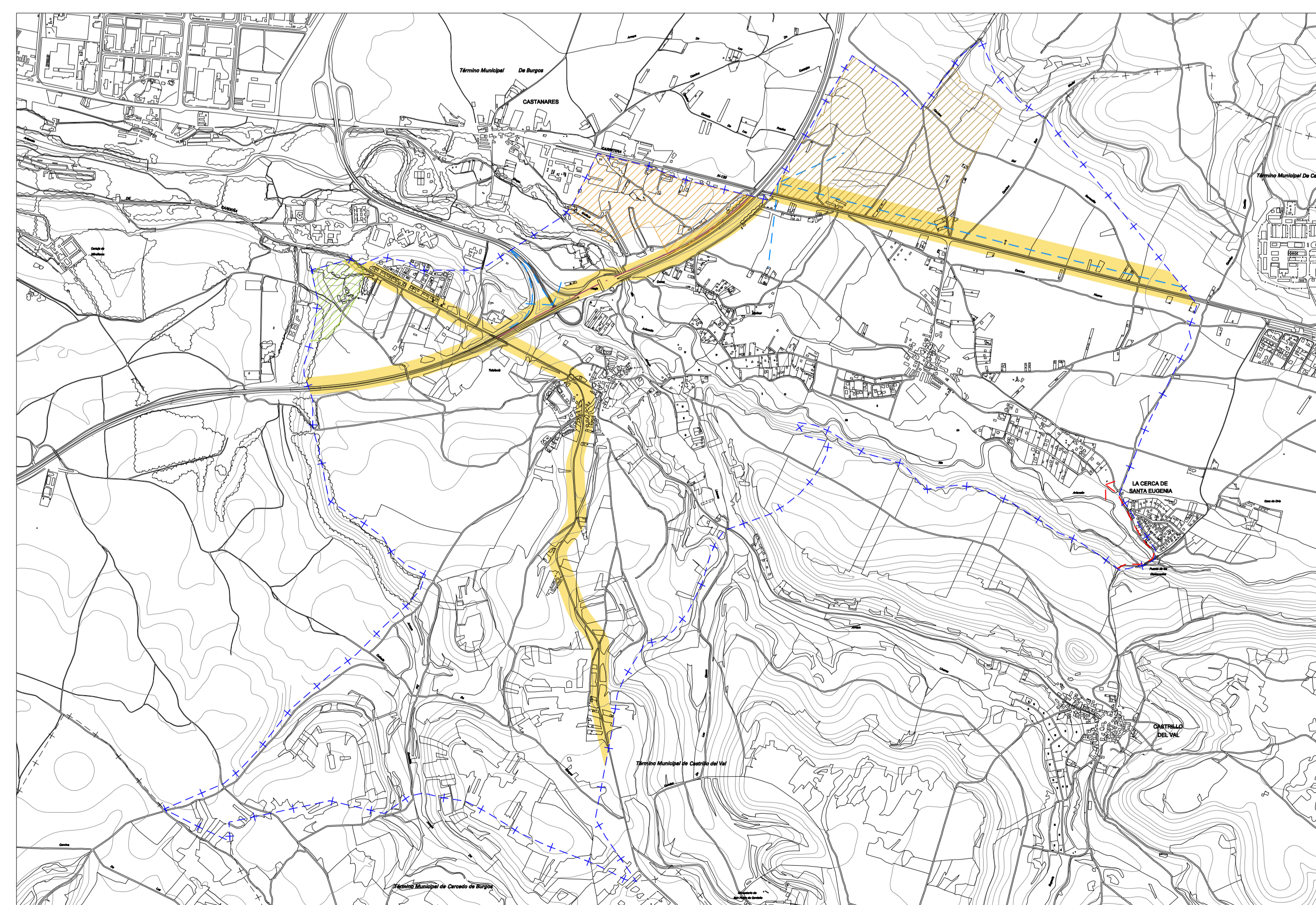


PROTECCION TERRITORIAL

- AVIE CUESTAS Y LADERAS
 - AVIE CALZADAS, RESERVA Y GALERIA ARBOREA
 - AVIE ESPACIOS FORESTALES
 - AVIE RIO ARLANZON
- CAMINOS HISTÓRICOS
- CAMINO DE SANTIAGO
 - CAMINO DE DESVIAMIENTO DEL G.O.



PLAN REGIONAL DE AMBITO SECTORIAL SOBRE ACTUACIONES URBANÍSTICAS IRREGULARES (en tramitación)




DESARROLLO TERRITORIAL

- CORREDORES SATURADOS
 - EQUIPAMIENTOS ESTRATÉGICOS
 - CAL RUPPIO
 - PARQUE TECNOLÓGICO
- ACTUACIONES ESTRATÉGICAS Y SECTORIALES
- SUPRESION PLAZA - NUEVA RONDA
 - ACTUACION ESTRATÉGICA II
 - ACTUACION SECTORIAL
- CORREDORES ESTRATÉGICOS TERRITORIALES
- PARQUES TERRITORIALES

DIRECTRICES DE ORDENACION DEL ALFOZ DE BURGOS (en tramitación)

NORMAS URBANÍSTICAS MUNICIPALES DE CARDEAJIMENO

VOLUMEN I : DOCUMENTACION INFORMATIVA

 Ayuntamiento de Carderajimeno	ARQUITECTO REDACTOR JOSE LUIS GARCIA RAMOS
--	---

PLANO DE: **Planeamiento Anteriormente Vigente**

NUCLEO: **Término Municipal**

FASE DE TRAMITACION: **INFORMATIVA**

NORTE 

ESCALA: **1 : 20.000**

FECHA: **Octubre 2007**

PI-03.2